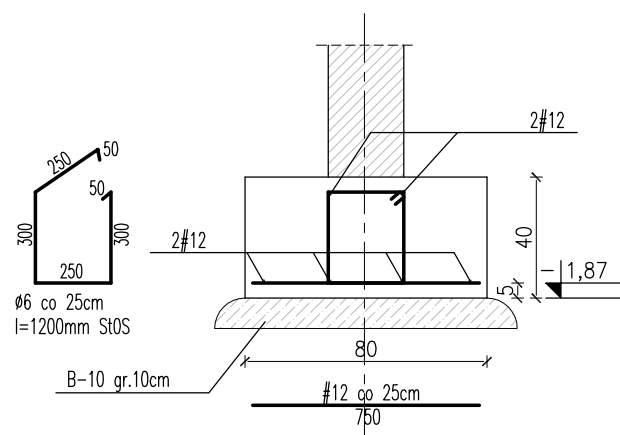
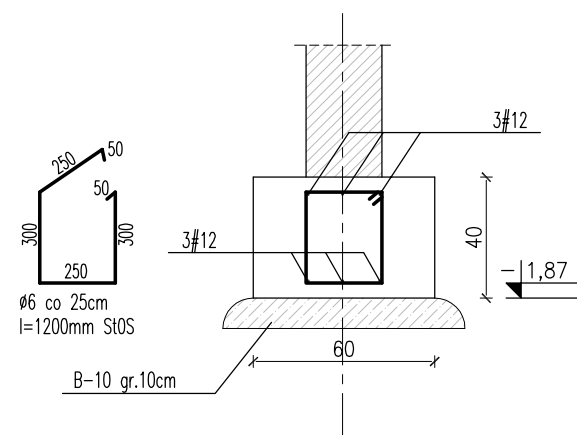


RYSUNEK KONSTRUKCYJNY FUNDAMENTÓW - RZĘKROJE 1-1, 2-2, 3-3, - SKALA 1:25

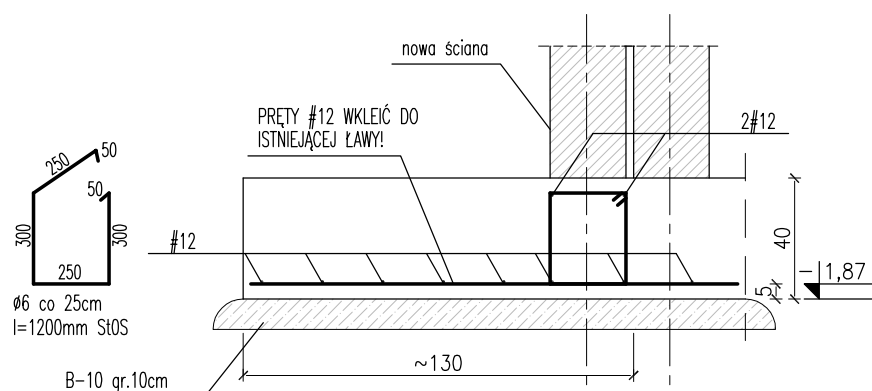
Przekrój 1-1 - skala 1:25



Przekrój 2-2 - skala 1:25



Przekrój 3-3- skala 1:25



BETON KONSTRUKCYJNY	B30
STAL KONSTRUKCYJNA	A-IIIIN
OTULINA BOCZNA FUND.	3 CM
OTULINA DOLNA FUND.	5 CM

UWAGI:

- 1 - Przed przystąpieniem do jakichkolwiek prac, wszystkie wymiary sprawdzić w naturze.
- 2 - Rysunki szalunkowe rozpatrywać łącznie rzutami zawartymi w projekcie architektonicznym.
- 3 - Na rysunkach przedstawiono wymiary otworów.
- 4 - W przypadku jakichkolwiek zmian geometrii albo niejasności kontaktować się z projektantem.
- 5 - Rozpatrywać z opisem technicznym i projektem architektonicznym oraz proj. branżowymi.
- 6 - Szczegóły wg projektu wykonawczego i nadzoru autorskiego!!!
- 7 - Nowo-projektowane ławy fundamentowe wylewać na 10 cm warstwie betonu podkładowego B10.
- 8 - Otulina dolna fundamentu 5 cm, otulina boczna 3 cm.



BIURO ARCHITEKTONICZNE "ATRIUM"
mgr inż. arch. Marek Woszczyński
UL. 11-GO LISTOPADA 6/2, 84-360 ŁĘBA
email: mwoszczynski@wp.pl
tel. 59 8661 937



PRACOWNIA INWESTYCYJNO-PROJEKTOWA
INEKO Jerzy Kujawski
UL. Ostródzka 53; 14-200 ŁAWA
tel/fax 0048 89 648 71 51

INWESTYCJA:
ADRES

**BUDOWA SALI GIMNASTYCZNEJ PRZY SZKOLE
PODSTAWOWEJ W OKALEWIE
DZ. NR 825/2 OBR. 0009 OKALEWO, GM. SKRWILNO,
POWIAT RYPIŃSKI, WOJEWÓDZTWO KUJAWSKO-POMORSKIE**

INVESTOR

GMINA SKRWILNO
UL. RYPIŃSKA 7
87-510 SKRWILNO

NAZWA RYSUNKU / SKALA

RYSUNEK KONSTRUKCYJNY FUNDAMENTÓW - PRZEKROJE
1-1, 2-2, 3-3

NR. RYSUNKU

K-02

ETAP PROJEKTU

ZAKRES PROJEKTU

	DATA
--	------

PROJEKT BUDOWLANY

KONSTRUKCJE

03.2017

PROJEKTOWAŁ

mgr inż. Jarosław Celban
BK.IIF.7342/1343/98

mgr inż. Piotr Kłosowski
BK.II.F.7342/1346/98